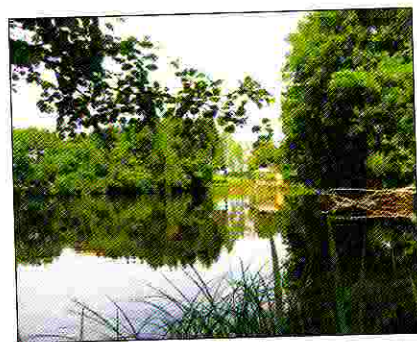


Chamborêt : terroir artisanal et industriel en milieu rural

Avant le développement de l'industrialisation, Chamborêt possédait déjà un artisanat marquant. En plus des traditionnels moulins à grains et des différents corps de métiers, existaient des fabrications spécifiques : huile de colza, limonade, féculé de pomme de terre à « l'usine à friture » du Queyroix. De cette dernière, il ne reste que des bâtiments en ruine en contrebas de la chaussée de l'étang. De nos jours, outre une entreprise d'abattage et une scierie installée depuis la fin des années 1980, subsiste un feuillardier (le seul au nord de Limoges). Perpétuant le passé industriel de la commune, l'entreprise Meillor produit des joints métalliques, ceinturons et multifeuille.



Étang du Queyroix.
Photo Mairie de Chamborêt.

équipant bon nombre d'automobiles françaises et étrangères.

Boucle de la Vécou

Fiche pratique

9

3 h
9 km



Les « feuillardiers » ont exploité depuis longtemps le bois de la Vécou en fabriquant piquets, clôtures et palissades en châtaignier.

Situation : Chamborêt, à 20 km au Nord-Ouest de Limoges par la N147

Parking dans le bourg

Balisage

jaune



Feuilles et bogues du châtaignier. Dessin N. L.

- 1 Laisser la voiture près de la mairie et rejoindre le départ réel en empruntant la D711. Laisser la D101a sur la gauche et poursuivre 200 m.
- 2 Prendre sur la gauche le chemin suivant, qui monte légèrement. Le suivre jusqu'à la route (voir dans *Le Queyroix* : le château, l'étang, les ruines de l'usine à friture, la vieille maison).
- 3 Continuer le chemin jusqu'au village de Boissour (belles granges).
- 4 Prendre à gauche le chemin qui traverse la forêt de la Vécou et le suivre jusqu'au chemin forestier principal.
- 5 Tourner à gauche et le suivre sur 1,5 km environ.
- 6 Tourner à gauche et rejoindre la route communale.
- 7 Redescendre la route à gauche puis, après plusieurs centaines de mètres, prendre le chemin à droite qui rejoint Grange-Neuve et la D101a. Au croisement avec la D711, revenir au parking en passant devant le moulin, l'ancien prieuré (à gauche) et l'église.

A voir

En chemin

- château du Queyroix
- ruines de l'usine à friture
- étang du Queyroix
- forêt de la Vécou

Dans la région

- monts de Blond
- lac de Saint-Pardoux